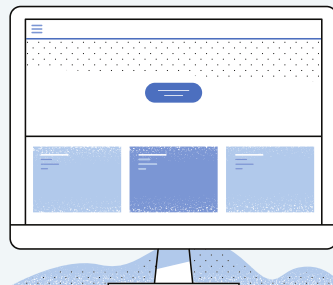
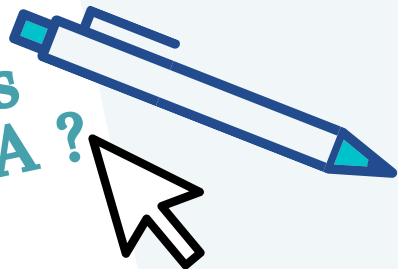


Comment accéder aux services en ligne MSA ?

Particuliers



Se connecter à Mon espace privé

Mon espace privé

> Se connecter

> S'inscrire

1ère connexion ? Cliquer sur "S'inscrire" et suivre les indications

Home | Mes services | Mes attestations | Mes paiements | Suivre mes demandes | Contact & échanges | Rechercher

- Retour à la page d'accueil de l'espace privé
- Accéder aux services en ligne
- Obtenir une attestation
- Consulter mes paiements
- Suivi de mes demandes de prestations
- Envoyer un message, un document, demander un RDV
- Rechercher une information, un service, ...



Consulter mes derniers paiements

Mon espace privé : particulier

Mes derniers paiements

23 mars 2020

☒ Santé €

16 mars 2020

☒ Santé €

13 mars 2020

☒ Santé €

Tous mes paiements

Mes attestations >

Mes documents >

Suivre mes demandes >

Mon compte >

Actualités

Affichage des dernières actualités

Modifier mes informations (coordonées, mail, ...)

Les services en ligne par rubrique



Services en ligne

Santé, Invalidité

- > Ma Carte Vitale
- > Demander ma carte européenne d'assurance maladie

Voir tous les services

Famille, logement

- > Déclaration de situation des 16 à 18 ans pour l'allocation de rentrée scolaire (ARS)
- > Déclarer un changement de situation

Voir tous les services

Handicap

- > Déclarer mes ressources trimestrielles pour l'AAH
- > Suivi de ma demande AAH

Retraite

- > Demander ma retraite (tous régimes) [↗](#)
- > Suivi de ma demande de retraite MSA

Voir tous les services

RSA, Prime d'activité

- > Prime d'activité : demande et déclaration trimestrielle
- > Déclarer mes ressources trimestrielles pour le RSA

Voir tous les services

Mes paiements et remboursements

- > Suivi de ma feuille de soins (dentaires, optique-audioprothèses, transports)
- > Paiements et décomptes santé

Voir tous les services

Contact & échanges avec ma MSA et assistance Internet

Contact & échanges

- > Envoyer un message
- > Envoyer un document
- > Demander un rendez-vous

Voir tous mes services de contact

Assistance Internet

Du lundi au vendredi de 8h30 à 12h15
et de 13h30 à 16h30.

03 20 90 05 00

assistanceinternet.blf@languedoc.msa.fr
(Merci de préciser vos nom / prénom / date de naissance, ou Siret, ou numéro de tiers)

Rappel : nos conseillers Assistance Internet sont spécialisés sur la connexion et l'aide aux services en ligne. Pour toutes questions sur vos droits ou votre dossier nous vous invitons à joindre votre caisse.



**Contactez votre MSA :
Envoyer un message,
un document ou
demander un RDV**

**Besoin d'aide ?
L'assistance internet
est là pour vous
aider !**



L'essentiel & plus encore
languedoc.msa.fr