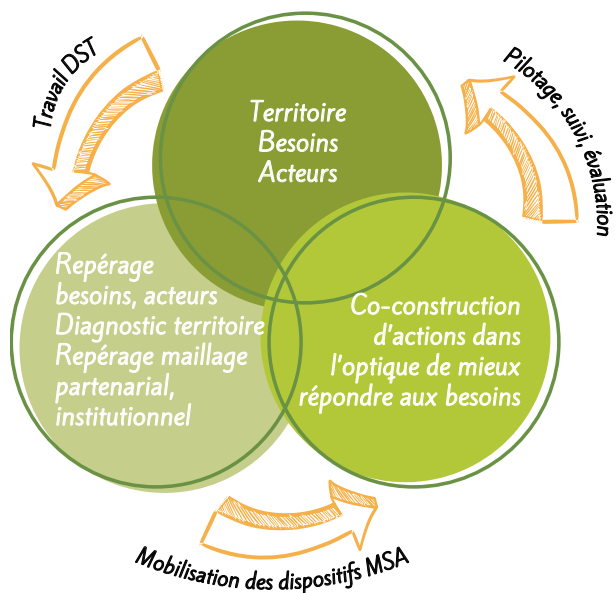


Le secteur DST met en œuvre la politique sociale de la MSA en direction des ressortissant.es agricoles et des habitant.es des territoires ruraux.

Les chargé.es de développement interviennent avec les acteurs du territoire (habitants, partenaires institutionnels, associations, collectifs...), dans une notion de parcours de vie, afin de répondre aux besoins repérés.

De la naissance à la fin de vie, au travers de dispositifs et/ou d'une mise en lumière des ressources du territoire, l'équipe accompagne et soutient les projets et initiatives.



2 modalités de prise de contact :

- Une sollicitation par les acteurs.trices de territoire
- Une mise à disposition par les chargé.es de développement



Vous accompagner

Développement social des territoires (DST)

MSA du Languedoc



languedoc.msa.fr @_msalanguedoc



L'essentiel & plus encore

Les thématiques :

Le pôle DST intervient en lien avec les thématiques suivantes :



Familles agricoles et rurales : par le soutien au mode de garde, à la parentalité et à l'accompagnement de projets portés par les jeunes



- Gestion de la Prime d'installation assistante maternelle
- Déploiement du dispositif Grandir en milieu rural,
- Suivi des Chartes des familles,
- Mise en œuvre des Appels à Projets en direction des jeunes,
- Participation aux travaux des schémas départementaux des services aux familles et des instances partenariales en lien avec le domaine.



Actifs : par le soutien à l'accès et le maintien dans l'emploi dans l'activité agricole (permanente ou saisonnière) et en milieu rural



- Accompagnement des lauréats du programme "Inclusion et Ruralité",
- Veille auprès des projets "Insertion par l'Activité Economique" (IAE) en milieu rural ou agricole,
- Paniers solidaires : lien avec les structures pour la dimension IAE.



Seniors : par le soutien à l'habitat en milieu rural et à la prévention "fragilité" liée à l'avancée dans l'âge



- Accompagnement des porteurs de projets MARPA (habitat collectif en milieu rural),
- Participation à l'organisation de Cap prévention seniors ainsi qu'à la sélection des porteurs de projets de l'Appel à projet.



Le pôle DST participe à l'**animation de la vie sociale**. Il co-construit des actions avec les structures concernées. Il intervient dans le cadre de la **Médiation familiale** et des **Espaces de rencontre** par le financement des structures, l'accompagnement des projets en lien avec les besoins spécifiques des familles agricoles et/ou rurales.



Le pôle intervient aussi pour l'amélioration de vie des personnes en situation de **handicap** (ressortissants agricoles ou en territoire rural) en accordant une attention particulière aux projets répondants à leurs problématiques.



Le pôle DST mène des actions de sensibilisation, de recherche et de mise en visibilité du rôle et de la place **des femmes en milieu rural et agricole**.



Réflexivité :



L'équipe DST s'engage à participer à la recherche en sciences sociales. Elle accueille des étudiant.es, initie et soutient des recherches et coordonne un Observatoire interpartenarial de l'Action Sociale et des Territoires.

Par cette activité, elle met en visibilité et sensibilise aux spécificités du monde agricole et rural.

